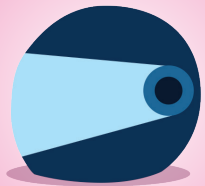


การไม่สวมหมวกนิรภัย



เป็นสาเหตุสำคัญของการบาดเจ็บรุนแรงที่ศีรษะเมื่อเกิดอุบัติเหตุ การสวมหมวกนิรภัยที่ได้มาตรฐาน จะช่วยลดแรงกระแทกที่ทำให้เกิดการบาดเจ็บรุนแรงที่ศีรษะและลำคอ เพื่อความปลอดภัย ขอรณรงค์ส่งเสริม และแนะข้อควรปฏิบัติในการสวมหมวกนิรภัยอย่างถูกวิธี ดังนี้

รูปแบบหมวกนิรภัย



แบบปิดเต็มหน้า

จะปลอดภัยที่สุดเพราะสามารถป้องกันศีรษะทั้งด้านหน้า ด้านหลัง และข้าง



แบบเต็มใบ

แม้จะสามารถลดแรงกระแทกที่ศีรษะแต่ไม่มีที่ปกปิดบริเวณใบหน้า และลำคอจึงมีความเสี่ยงสูงต่อการบาดเจ็บ

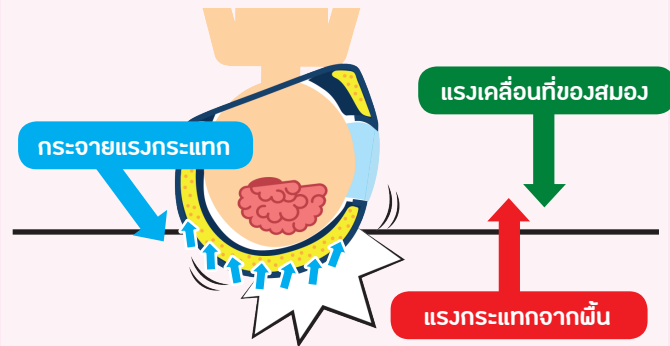


แบบครึ่งใบ

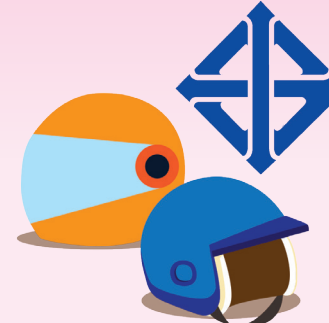
จะปกป้องได้เฉพาะครึ่งบนของศีรษะ

ลดแรงกระแทกด้วยหมวกนิรภัย

โฝมภายในหมวกนิรภัยจะช่วยดูดซับแรงกระแทก เปลือกนอกของหมวกนิรภัยช่วยกระจายแรงกระแทก เมื่อผู้ขับขี่และผู้ซ้อนท้ายรถจักรยานยนต์ประสบอุบัติเหตุ จะมีแรงกระแทกจากพื้นและแรงที่เกิดจากการเคลื่อนที่ของสมองภายในกะโหลกศีรษะ ในทิศทางที่ตรงกันข้าม การสวมหมวกนิรภัยจึงช่วยลดแรงปะทะและแรงกระแทกระหว่างศีรษะกับพื้นถนนหรือของแข็ง



หมวกนิรภัยดี ชีวิตปลอดภัย



- ใช้หมวกนิรภัยที่มีเครื่องหมายมาตรฐานผลิตภัณฑ์อุตสาหกรรม (มอก.)



- หมวกนิรภัยแบบปิดเต็มหน้า จะช่วยปกป้องศีรษะ ลดการบาดเจ็บบริเวณใบหน้าและคางกรณีเกิดอุบัติเหตุรุนแรง
- เลือกหมวกนิรภัยที่มีขนาดพอดีกับศีรษะไม่คับหรือหลวมเกินไป



- หมวกนิรภัยที่มีสายรัดคางเป็นชนิดโลหะกับโลหะ จะมีความแข็งแรงทนทาน



- หมวกนิรภัยที่มีสีอ่อน ทำให้ผู้ร่วมใช้ทางมองเห็นได้อย่างชัดเจนในเวลากลางวัน



- ไม่ดัดแปลงหมวกนิรภัยให้มีส่วนยื่นออกมาหรือเว้าจากเปลือกหมวก เพราะจะเพิ่มการบาดเจ็บรุนแรงกรณีเกิดอุบัติเหตุ



สวมหมวกนิรภัยถูกวิธี

- สวมหมวกนิรภัยตรงๆ บนศีรษะไม่เอียงไปทางใดทางหนึ่ง หรือหงายไปทางด้านหลัง

- ปรับสายรัดคางให้พอดี ไม่บิดและล็อกให้กระชับกับคาง จะทำให้ไม่หลุดออกจากศีรษะได้ง่าย



ดูแลหมวกนิรภัย

หมั่นดูแลหมวกนิรภัยให้อยู่ในสภาพใช้งานได้ดี และควรเปลี่ยนใหม่ทุก 3-5 ปี หรือตามสภาพการใช้งาน เพราะหมวกนิรภัยที่เสื่อมคุณภาพ จะไม่สามารถรองรับแรงกระแทกได้ เมื่อเกิดอุบัติเหตุ



ข้อห้าม ในการใช้หมวกนิรภัย

- ระวังอย่าให้หมวกนิรภัย กระแทกกับพื้นหรือของแข็ง อย่างรุนแรง เพราะโฟมจะยุบตัวและเกิดรอยร้าว ทำให้ประสิทธิภาพในการรองรับแรงกระแทกของหมวกลดลง



- ไม่นำหมวกนิรภัยที่ผ่านการกระแทก หรือประสบอุบัติเหตุมาใช้ แม้หมวก จะไม่ได้รับความเสียหาย เพราะหมวกจะไม่สามารถรองรับแรงกระแทกได้อีก



- อย่าดัดแปลงและตกแต่งหมวกนิรภัยให้มีช่องระบายอากาศมากเกินไป เพราะจะทำให้หมวกไม่สามารถรองรับแรงกระแทกได้อย่างมีประสิทธิภาพ



รู้หรือไม่ว่า



พระราชบัญญัติจราจรทางบก พ.ศ. 2522 ที่มีการแก้ไขเพิ่มเติม กำหนดผู้ขับขี่รถจักรยานยนต์ และผู้โดยสารต้องสวมหมวกนิรภัย เพื่อป้องกันอันตรายในการขับขี่และหากฝ่าฝืน จะมีโทษปรับไม่เกิน 500 บาท หากผู้ขับขี่ให้ผู้โดยสารซ้อนท้าย โดยไม่สวมหมวกนิรภัย ผู้ขับขี่จะต้องถูกปรับเป็น 2 เท่าของโทษที่กำหนด



กองเผยแพร่และประชาสัมพันธ์
กรมป้องกันและบรรเทาสาธารณภัย

3/12 ถนนอุทงนอก แขวงดุสิต เขตดุสิต

กรุงเทพมหานคร 10300

โทรศัพท์/โทรสาร 0-2243-0674, 0-2243-2200



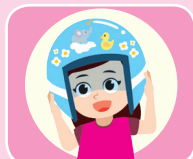
รักเด็ก ให้สวมหมวกนิรภัย



ผู้ปกครองต้องสวมหมวกนิรภัยให้เด็กติดเป็นนิสัย ทุกครั้งที่โดยสารรถจักรยานยนต์



ไม่ล้อเลียน เมื่อเด็กสวมหมวกนิรภัย เพราะจะก่อให้เกิดการเขินอายที่จะสวมใส่



จัดหาหมวกนิรภัยที่มีขนาดพอดีกับศีรษะของเด็ก หากขนาดศีรษะเพิ่มขึ้นให้เปลี่ยนใบใหม่



เลือกหมวกนิรภัยที่มีสีสดใสหรือลวดลายการ์ตูน เพื่อดึงดูดเด็กให้อยากสวมใส่



กรมป้องกันและบรรเทาสาธารณภัย
กระทรวงมหาดไทย

รักชีวิต ติดหมวกนิรภัย



www.disaster.go.th

สายด่วนนิรภัย
1784

ป้องกันภัยเชิงรุก บรรเทาทุกขเมื่อเกิดภัย